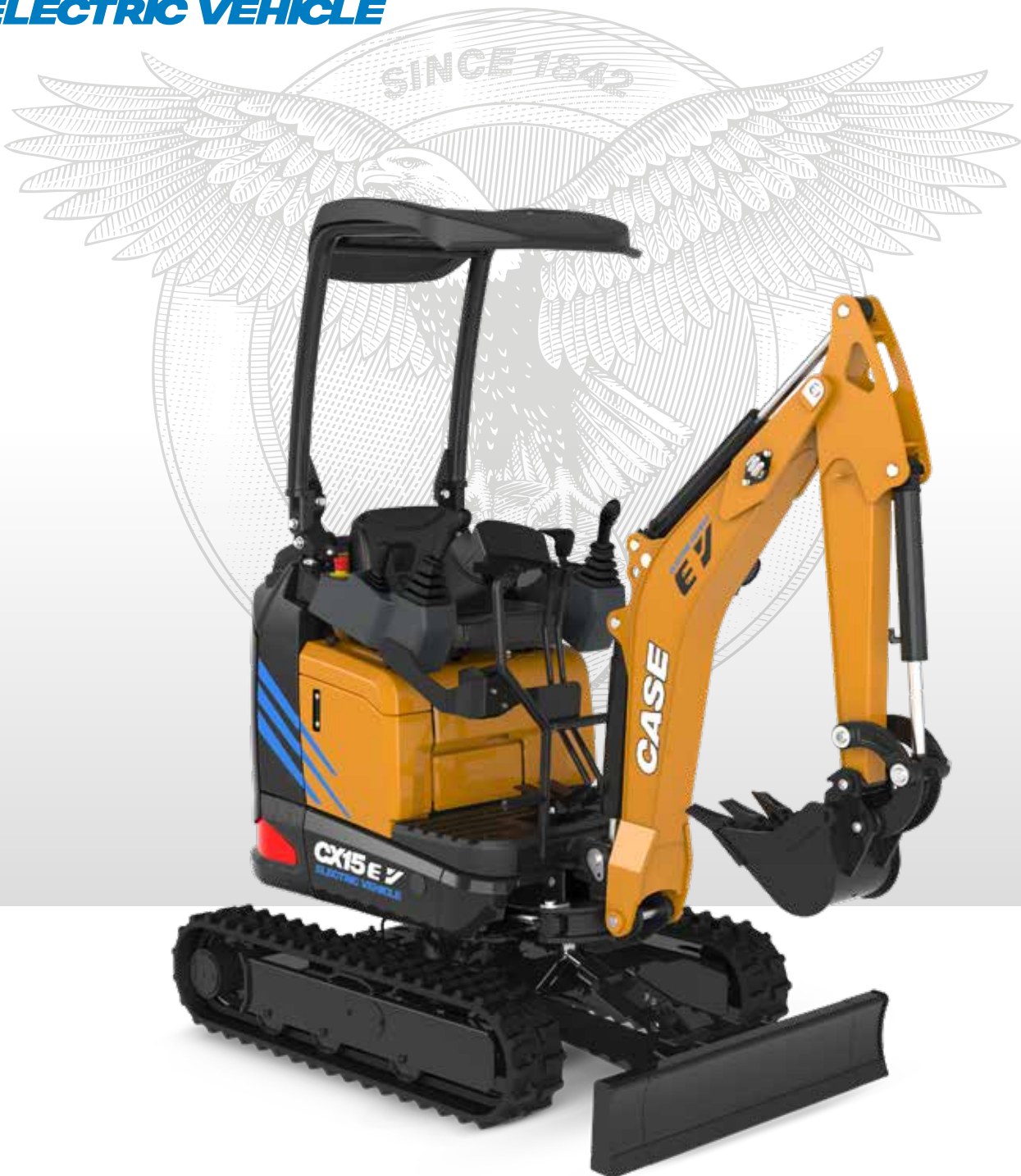


CX15EV

CASE
CONSTRUCTION

MINI PELLES
ELECTRIC VEHICLE



Mini pelle électrique

Puissance nominale moteur 11,0 kW

Puissance maximale moteur 16,0 kW

Poids en ordre de marche 1420 kg

CARACTÉRISTIQUES TECHNIQUES

CX15EV

MOTEUR

Type _____ Aimants permanents internes (IPM)
 Puissance nominale moteur _____ 11,0 kW
 Puissance maximale moteur _____ 16,0 kW
 Alimentation _____ Courant alternatif triphasé

ALIMENTATION

Type de batterie _____ lithium-ion
 Capacité brute (kWh) _____ 21,5
 Tension nominale du système (V) _____ 102
 Autonomie selon le mode de fonctionnement (h) _____ 4 ÷ 8

TEMPS DE CHARGE

Chargeur embarqué 220 V (h) _____ 10
 Charge rapide externe triphasée 380 V (en option) (h) _____ 1,0 (80 %) - 1,5 (100 %)

VITESSE DE ROTATION ET DE DÉPLACEMENT

Vitesse de déplacement (deux vitesses automatiques) (km/h) _ 1^{re} : 0 ÷ 1,8 / 2^e : 0 ÷ 3,8
 Vitesse de rotation (t/min) _____ 9,5

MODES DE FONCTIONNEMENT

	ECO	STD	PWR
t/min max.	2400	2600	2800

SYSTÈME HYDRAULIQUE

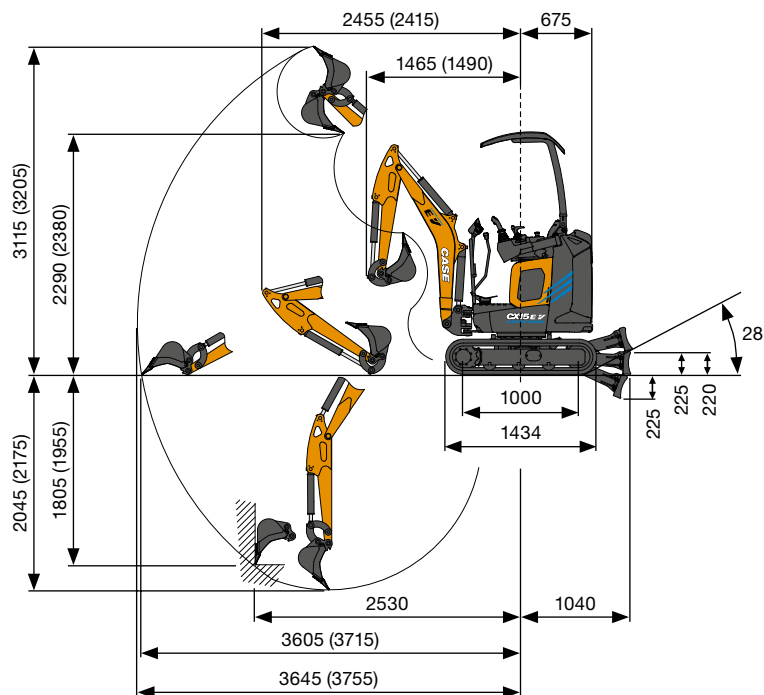
Soupape de contrôle _____ Partage du débit en fonction de la détection de charge
 Capacité du système hydraulique (l) _____ 15
 Type de pompe _____ 1 pompe à engrenages hélicoïdaux à faible niveau sonore
 Cylindrée de pompe (cm³) _____ 10,1
 Débit de la pompe (l/min) _____ 28
 Pression max. d'étalonnage du circuit (bar) _____ 180
 Système auxiliaire (pression max.) :
 AUX 1 simple ou double effet (l/min) _____ 28 - 180 bar
 AUX 2 - en option (l/min) _____ 10 - 180 bar

COMMANDES

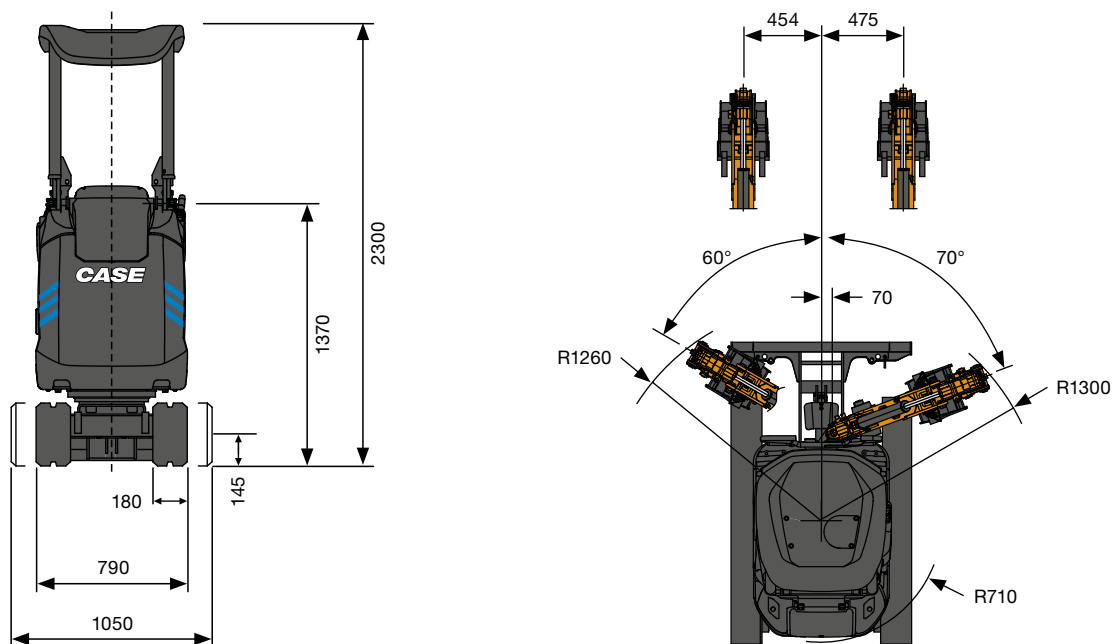
Pivotement tourelle, godet, balancier et flèche _____ 2 joysticks électro-proportionnels
 Mouvements des chenilles (y compris la contre-rotation) _____ 2 leviers électro-proportionnels
 Lame de remblayage _____ levier électro-proportionnel
 Système auxiliaire AUX 1 (simple ou double effet) _____ commutateur électro-proportionnel sur joystick droit
 Pivotement de la flèche _____ commutateur électro-proportionnel sur joystick gauche

POIDS

Poids transport avec arceau de sécurité (kg) _____ 1315
 Poids opérationnel avec arceau et toit FOPS 1 ISO 6016 (kg) _____ 1420



DONNÉES DE PERFORMANCE		Balancier standard	Balancier en option
		1020 mm	1150 mm
Profondeur de creusement max.	mm	2045	2175
Hauteur de déversement max.	mm	2290	2380
Force du godet	daN		1150
Force du balancier ISO 6015	daN		630
Force de traction	daN		1000
Pression au sol avec canopy (toit en ABS)	kg/cm ²		0,31 (0,32)
Inclinaison max.			60% - 30°



DIMENSIONS GÉNÉRALES

Largeur maximale	mm	790 - 1050
Hauteur totale	mm	2300
Largeur des chenilles	mm	180
Rayon de rotation arrière	mm	710
Longueur du balancier d'excavation standard (en option)	mm	1020 (1150)
Nombre de galets (de chaque côté)	n°	3

CAPACITÉ DE LEVAGE

CX15EV

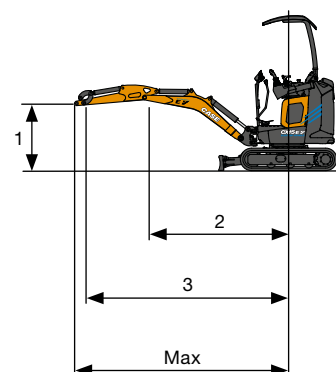
Balancier standard L = 1020 mm
(Balancier en option L = 1150 mm)

Ouverture du balancier à partir du centre de rotation (m)
Capacité de levage (kg) à une hauteur de 1,0 m

CAPACITÉ DE LEVAGE	2	3	Max
Lame de remblayage abaissée et frontale	330*	240*	230*
Lame de remblayage relevée et frontale	330*	190	170
Châssis en position écartée maxi	240	120	120

* Indique la limite de charge hydraulique.

La capacité de levage est basée sur la norme ISO 10567 et ne dépasse pas 75 % de la charge de basculement ou 87 % de la capacité de levage de la machine.



ÉQUIPEMENT DE SÉRIE ET OPTIONS

ÉQUIPEMENT DE SÉRIE

- + Arceau de sécurité inclinable (ROPS/TOPS)
- + Alarme de déplacement
- + Siège en vynile à suspension mécanique (canopy)
- + Balancier standard
- + Protection du vérin de la lame de remblayage et du vérin de levage de la flèche
- + Contrepoids standard
- + Joysticks hydrauliques à servocommande assistée avec commandes proportionnelles électro-hydrauliques
- + Commande proportionnelle électro-hydraulique du pivotement
- + 1^{er} circuit auxiliaire (AUX1) à commande proportionnelle électro-hydraulique
- + 2 vitesses de déplacement avec rétrogradation automatique (de la 2^e à la 1^{re} vitesse si davantage de traction est nécessaire) et passage automatique à la vitesse supérieure le cas échéant
- + Chenilles en caoutchouc
- + Lame de remblayage standard
- + Châssis extensible
- + Manuel opérateur
- + Compartiment porte-documents et kits d'outils pour l'entretien
- + Clé de contact, qui ouvre tous les dispositifs de verrouillage de la machine
- + Feux de travail à LED standards (sur la flèche)
- + Pompe à engrenages hélicoïdaux
- + Lubrifiants et huile hydraulique bio
- + Écran et commandes électroniques
- + 3 modes de commande prédéfinis
- + Réglage électronique du débit pour tous les mouvements et les circuits auxiliaires
- + Chargeur de batterie embarqué (220 VAC)
- + CASE Sitewatch et SiteConnect

ÉQUIPEMENTS EN OPTION

- + Protection en plastique de l'arceau de sécurité (FOPS niveau 1)
- + Balancier long
- + 2^e circuit auxiliaire (AUX2) à commande proportionnelle électro-hydraulique
- + Feux de travail à LED supplémentaire (sur le toit)
- + Gyrophare
- + Chargeur rapide portatif (380 VAC)
- + Attaches mécaniques rapides
- + Godets

SOLUTIONS APRÈS-VENTE CASE

- + Protection du vérin du godet et du vérin du balancier
- + Grande variété d'accessoires
- + Gamme complète de attaches rapides mécaniques et hydrauliques
- + Gamme complète de godets

CNH Industrial
Deutschland GmbH
Case Baumaschinen
Benzstr. 1-3 - D-74076 Heilbronn
DEUTSCHLAND

CNH Industrial
Maquinaria Spain, S.A.
Avenida Aragón 402
28022 Madrid - ESPAÑA

CNH Industrial France, S.A.
16-18 Rue des Rochettes
91150 Morigny-Champigny
FRANCE

CNH Industrial Italia Spa
Lungo Stura Lazio 19
10156, Torino
ITALIA

CASE Construction Equipment
Cranes Farm Rd
Basildon - SS14 3AD
UNITED KINGDOM

NOTE: Les équipements standards et optionnels peuvent varier en fonction des demandes et des réglementations particulières à chaque pays. Les illustrations peuvent montrer des équipements non-standard ou non mentionnés - consulter le concessionnaire CASE. Qui plus est, CNH Industrial se réserve le droit de modifier sans préavis les spécifications de ses machines et ce, sans encourir d'obligation quelconque pouvant découler de telles modifications.

Conforme à la directive 2006/24/CE

CASECE.COM
00800-2273-7373

L'appel est gratuit depuis un poste fixe. Vérifiez auprès de votre opérateur mobile si vous serez facturé en appelant depuis votre téléphone portable.